



# TURTLE & TURTLE 2.0

DISPOSITIFS ANTIVOLS POUR LE LIBRE-  
SERVICE

# TURTLE & TURTLE 2.0

- ✓ 80% de gain de temps dans la gestion quotidienne vs. le Spider\* : solution la plus simple et rapide pour sécuriser toutes vos marchandises.
- ✓ Système compatible avec vos détacheurs en caisse et votre technologie de portique antivol\*\*.
- ✓ Système durable et économique grâce à la batterie qui peut être remplacée :
- ✓ Se positionne sur le cerclage ou directement sur le produit par adhésif
- ✓ Une pré-alarme et jusqu'à 4 niveaux d'alarme pour une protection maximale.
- ✓ Systèmes brevetés

*[\\*Voir l'étude réalisée par l'organisme indépendant Loss Prevention Research Council.](#)*

*\*\*Plusieurs versions compatibles avec les détacheurs 5000, 9000 et 12000 gauss, ainsi que les antennes RF ou AM.*



# DISPOSITIFS TRÈS SÉCURISÉS ET SIMPLES À METTRE EN PLACE POUR VOS ÉQUIPES

## DES GAINS DE TEMPS ET D'ESPACE AU STOCK, À LA MISE EN PLACE ET EN CAISSE

- ✓ Utilisation optimale de l'espace de rayonnage en positionnant correctement le Turtle.
- ✓ Système compatible avec votre planogramme existant.
- ✓ Des équipes plus disponibles en rayon pour vos clients dû aux gains de temps de mise en place du Turtle !
- ✓ Selon l'étude menée par l'organisme indépendant Loss Prevention Research Council, le Turtle fait économiser 80% de temps à la mise en place par rapport au Spider.

## UN PRODUIT ÉCONOMIQUE & DURABLE

- ✓ Plus besoin de remplacer et d'investir constamment dans de nouveaux dispositifs, les batteries du Turtle et du Turtle 2.0 peuvent être remplacées facilement pour une durée de vie d'au moins 3 ans.

## DES ÉCONOMIES SUBSTANTIELLES PAR RAPPORTS AUX SPIDERS CONCURRENTS

- ✓ 15% des spiders fonctionnels sont jetés car trop compliqués à démêler.
- ✓ Un système unique, facile à retirer en caisse, facile à stocker et réutilisable.

## UNE PRÉSENTATION OPTIMISÉE DE VOS PRODUITS

- ✓ 97% des consommateurs disent que la présence du Turtle n'a pas d'impact négatif sur leur expérience de shopping ; et plus de 1/4 des clients ne remarquent même pas le dispositif antivol. Le client se concentre sur le produit et non sur son système antivol.
- ✓ Un système unique quelque soit la taille de vos produits pour une présentation plus homogène.
- ✓ Un système qui se positionne directement sur le produit par système adhésif, ou sur son cerclage.



# MISE EN PLACE

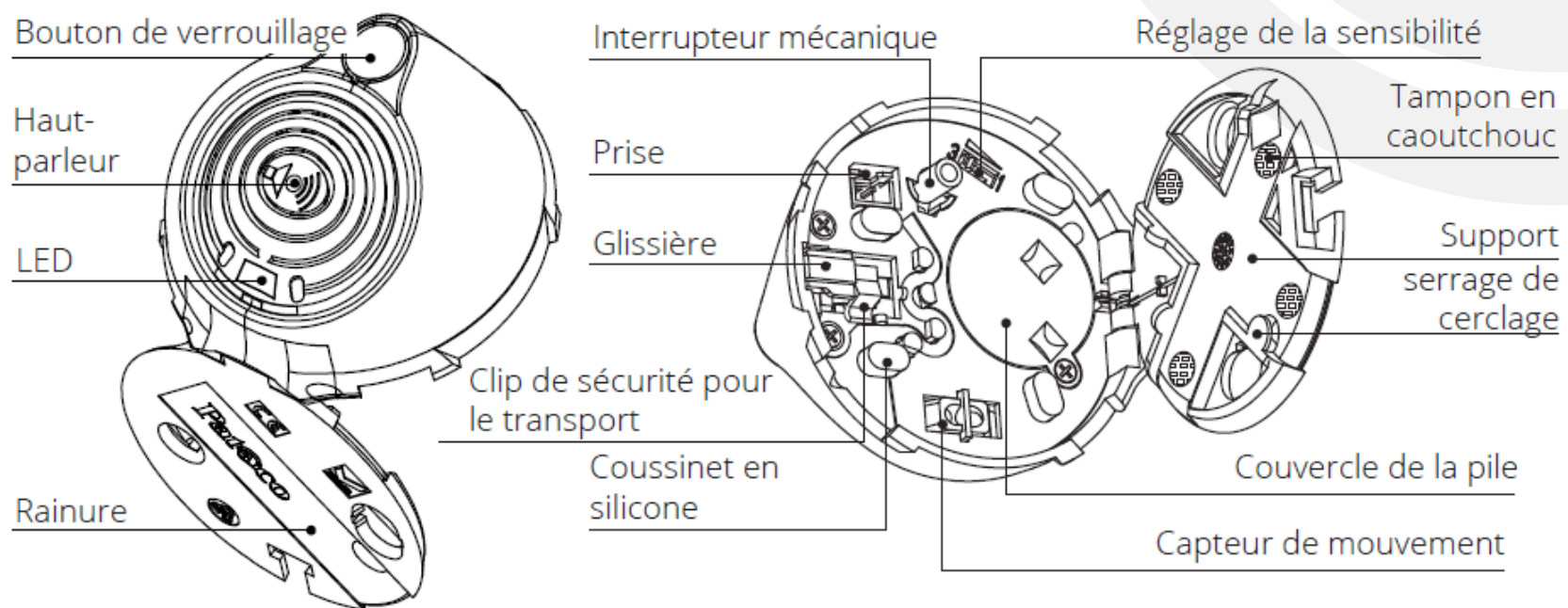
- ✓ Croisez les cerclages vers le coin de la boîte et non au centre pour éviter qu'ils soient trop lâches.
- ✓ Serrez bien pour éviter que le cerclage puisse se retirer facilement ou déclencher des alarmes inutiles.
- ✓ Insérez le support sous le croisement de cerclage. Positionnez le côté de la base avec le trou rond le plus proche possible du coin de la boîte (voir visuel ci-dessous), et veillez à ce que le cerclage soit correctement placée dans la rainure du support.
- ✓ Appuyez sur la Turtle jusqu'à ce qu'elle soit complètement verrouillée.

VIDEO D'INSTALLATION & MISE EN MARCHÉ DU TURTLE DISPONIBLE [ICI](#)



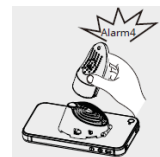
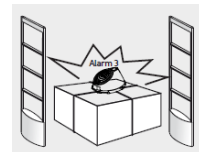
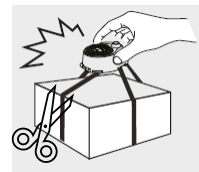
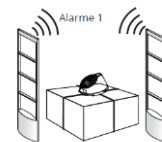
# FICHE TECHNIQUE

[FICHE COMPLETE DISPONIBLE ICI](#)



# TECHNOLOGIE MULTI-ALARMES TRÈS DISUASIVE

ALARMES	DÉCLENCHEMENT
Pré-alarme	Un léger mouvement de le Turtle déclenche une préalarme qui bipera quatre fois. La pré-alarme fait office de moyen de dissuasion.
Alarme 1	Au passage des portiques, le Turtle déclenche l'alarme des antennes antivols
Alarme 2	L'alarme du Turtle se déclenche lors de manipulations abusives ou si le lien de cerclage est coupé.
Alarme 3	L'alarme autonome du Turtle se déclenche au passage des portiques.
Alarme 4	L'alarme se déclenche si une personne tente de retirer le Turtle avec un autre détacheur.



# COMPARATIF

Les deux dispositifs Turtle et Turtle 2.0 sont relativement similaires :

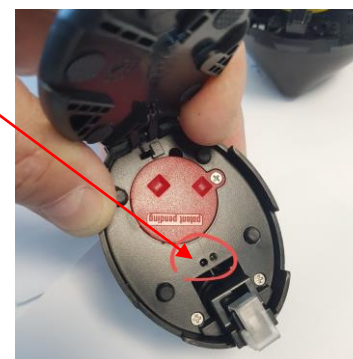
- ✓ La batterie peut être facilement remplacée ce qui rend le dispositif durable et économique.
- ✓ Ils sont compatibles avec les détacheurs du marché.
- ✓ Ils sont compatibles avec les technologies AM et RF des portiques antivols
- ✓ Ils disposent d'un système de pré-alarme si le Turtle est légèrement soulevé
- ✓ Les deux dispositifs sont brevetés.

Le Turtle dispose d'un capteur (bouton poussoir) anti-arrachement.

Alors que le Turtle 2.0 dispose d'un détecteur anti-arrachement (cellule), mais qui ne se présente pas sous la forme d'un bouton poussoir.



*Détacheur compatible avec le Turtle et Turtle 2.0*





## EXPERT DES SOLUTIONS ANTIVOLS POUR LES PROFESSIONNELS

---

 [contact@ladi.fr](mailto:contact@ladi.fr)

 [www.ladi.fr](http://www.ladi.fr)

 02 40 57 68 86